

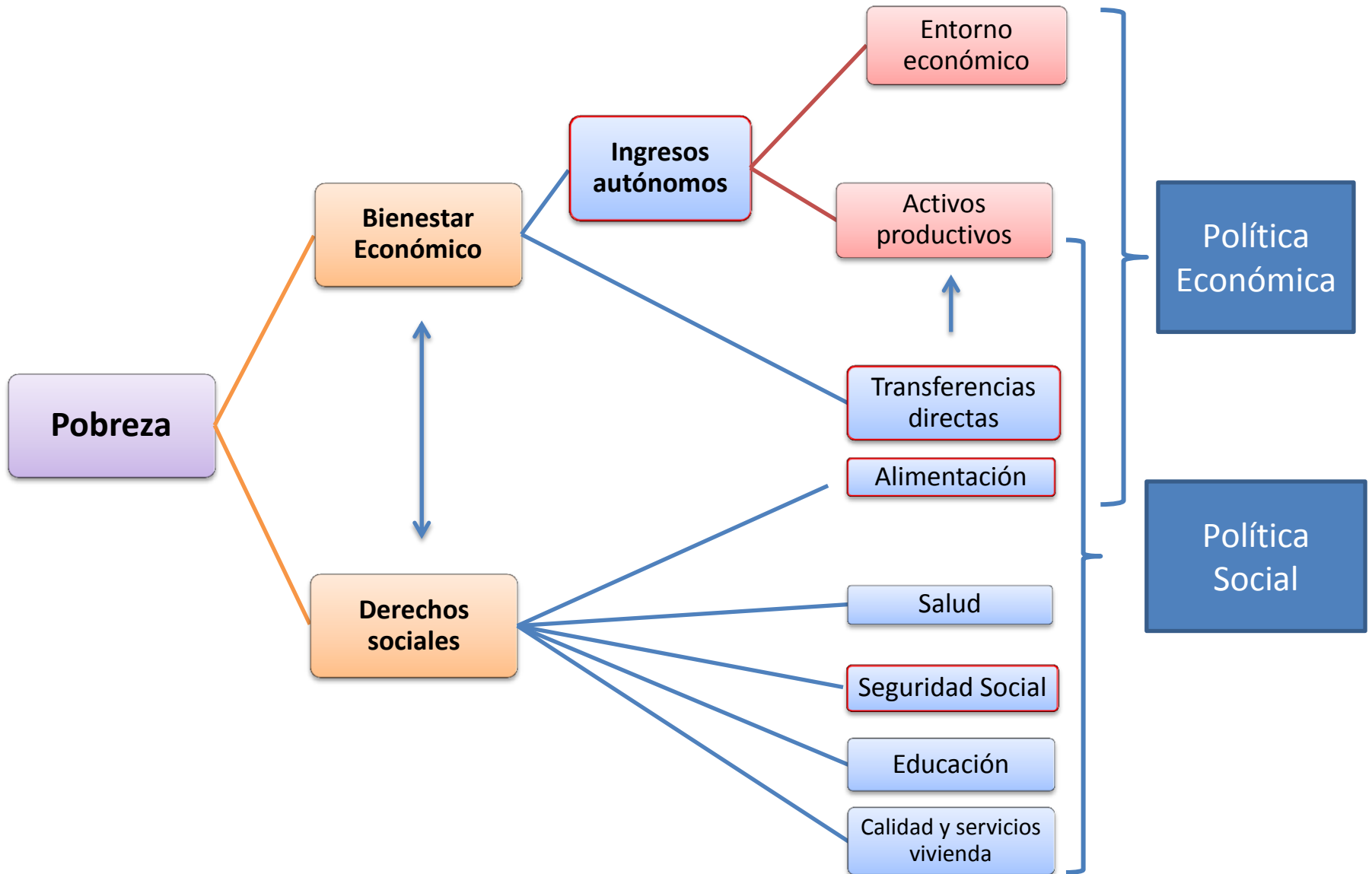
Pobreza y Políticas Públicas

John Scott,
CIDE, CONEVAL

25 de Septiembre, 2013

1er. Foro de Pobreza y Desarrollo Regional,
Comisión Especial de Promoción del Desarrollo Regional,
Cámara de Diputados

Pobreza y Políticas Públicas



Logros (últimas dos décadas)

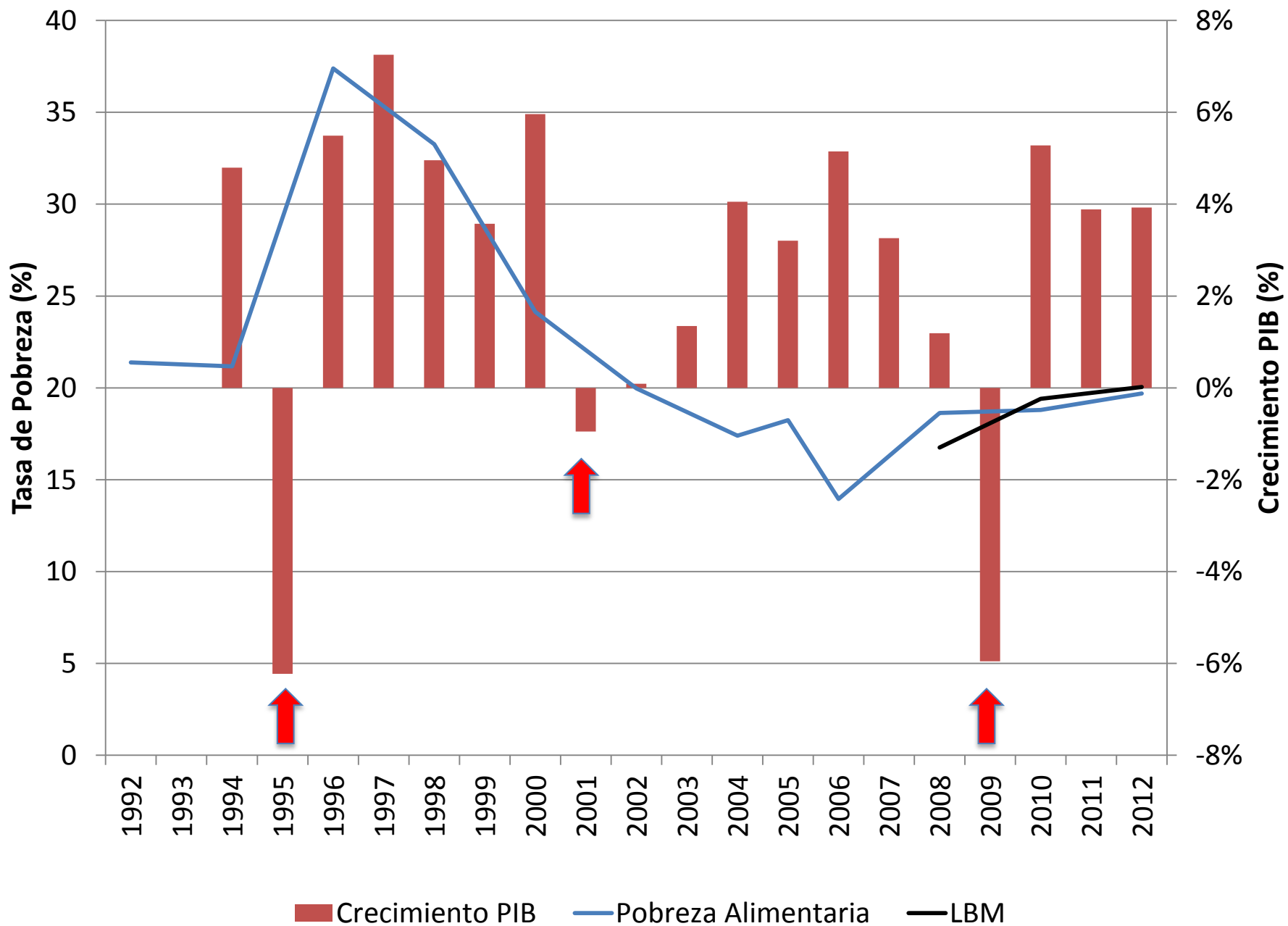
- **Cobertura de servicios de educación básica y salud**
- **Calidad y servicios de la vivienda** (urbanización)
- => Reducción de carencias sociales en población pobre
- **Transferencias directas** (y programas alimentarios) innovadoras y efectivamente focalizados (Oportunidades, Procampo, PET)
- **Eliminación de sesgo urbano, y aumento en progresividad** de la política social
- **Programas de protección social no contributivos** accesibles a población más pobre
- **Transparencia y evaluación** de la política social
- Alineación de la **política social con la medición de la pobreza** (CNCH)

Retos

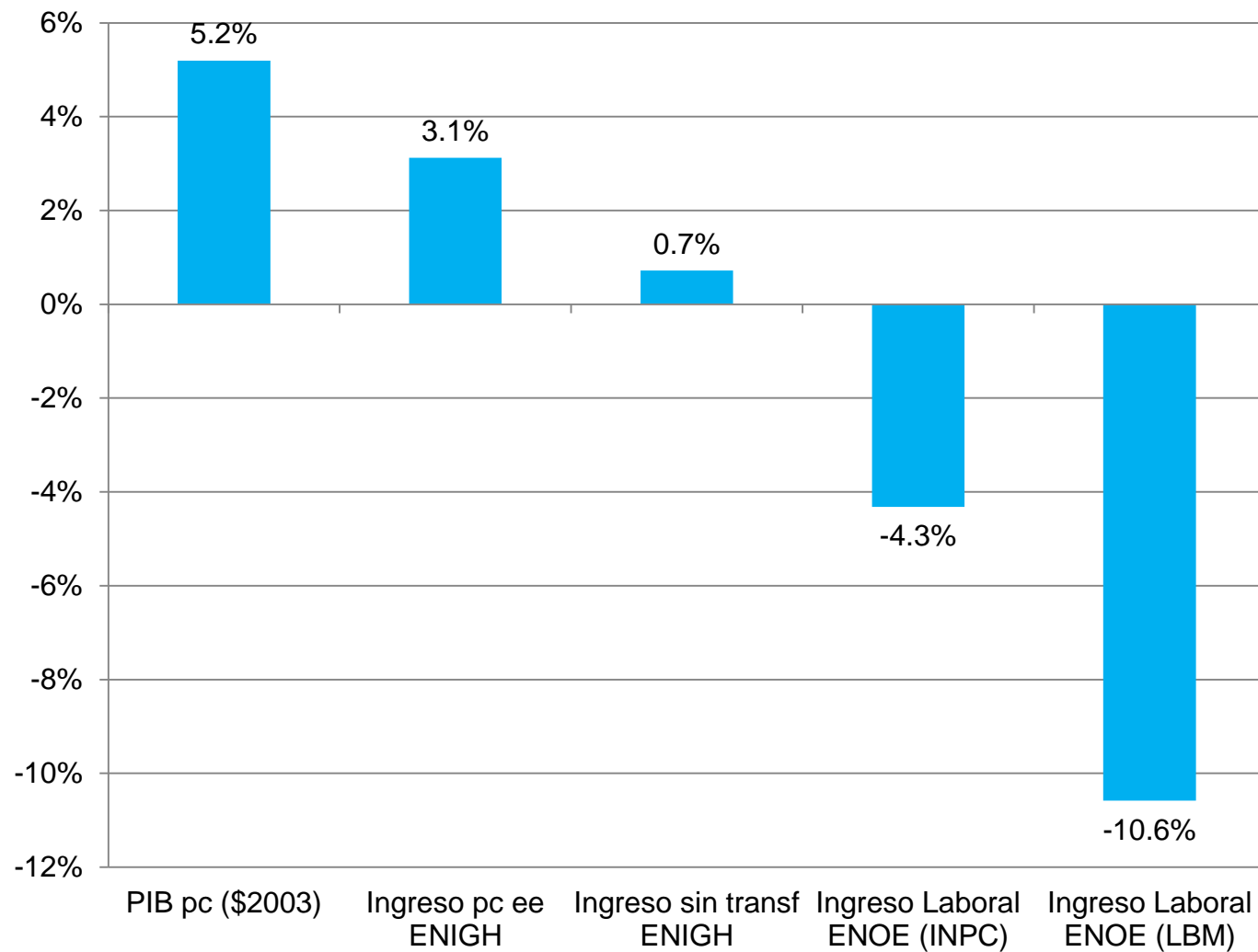
- **Persistencia crónica de pobreza por ingresos:** dos (cuatro?) “décadas perdidas” ...
- **Persistencia de altos niveles de carencia por acceso a seguridad social y alimentación**
- **Regresividad de una parte significativa (50%) del gasto público con fines redistributivos:**
 - subsidios a la seguridad social contributiva,
 - educación superior,
 - subsidios generalizados al consumo (energéticos, gasto fiscal IVA),
 - Programas productivos (subsidios agropecuarios, acceso financiamiento)

Retos

- **No existen programas de apoyos productivos significativos (en cobertura o recursos) accesibles a la población pobre**
- **Acceso efectivo y calidad de servicios sociales** críticos (educación básica, salud población no asegurada): crecimiento del financiamiento público no se ha traducido en aumentos comparable en acceso efectivo a estos servicios
- **Sistema universal e integral de protección social**, sustentable y consistente con el crecimiento
- **Focalización urbana**
- **Coordinación** de políticas (sistema de identificación universal)

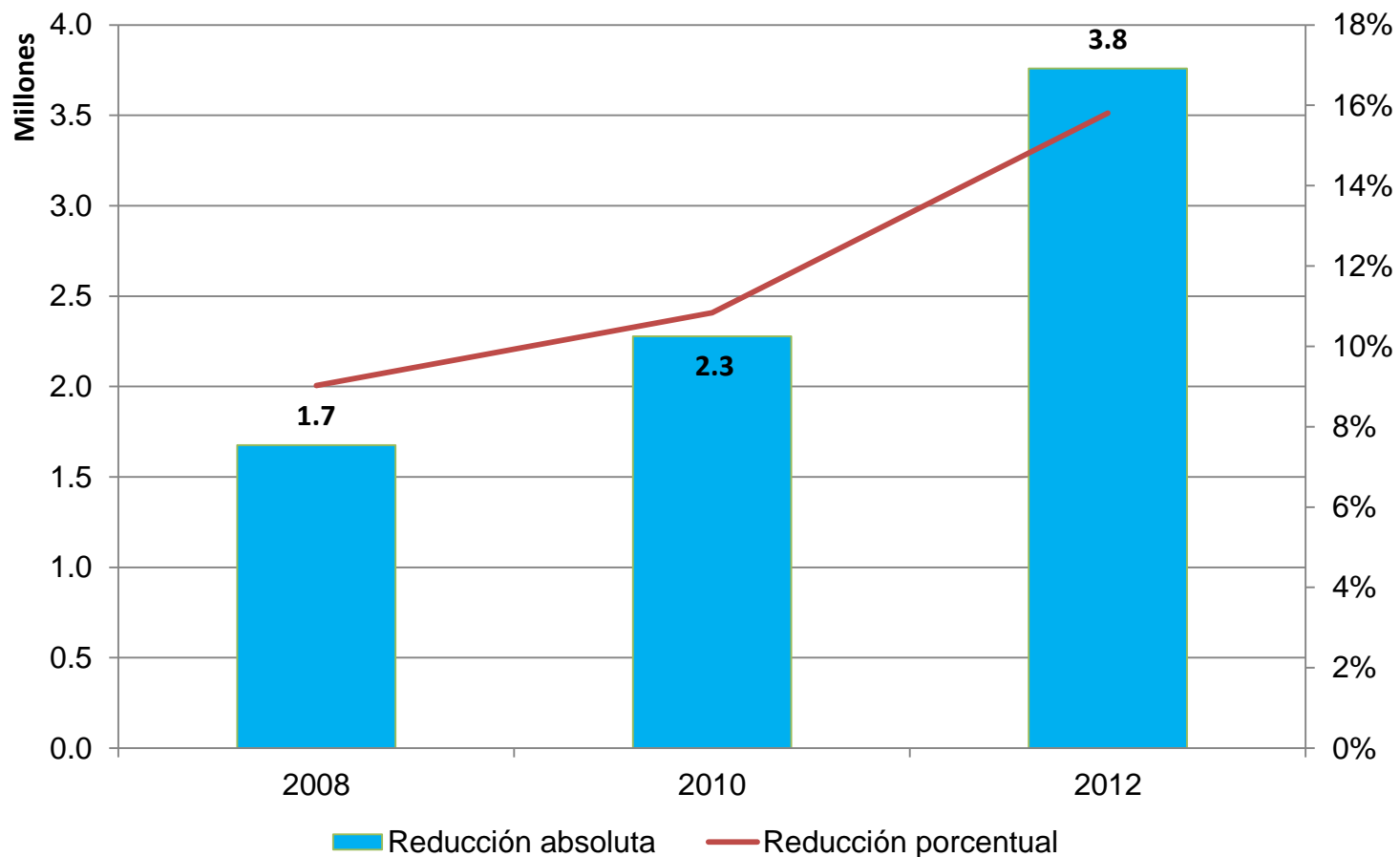


Crecimiento del ingreso per cápita: 2010-2012



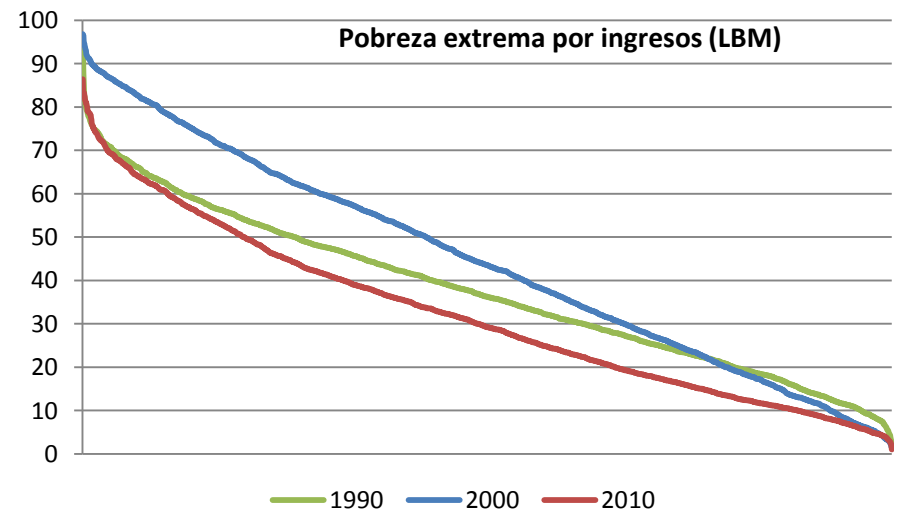
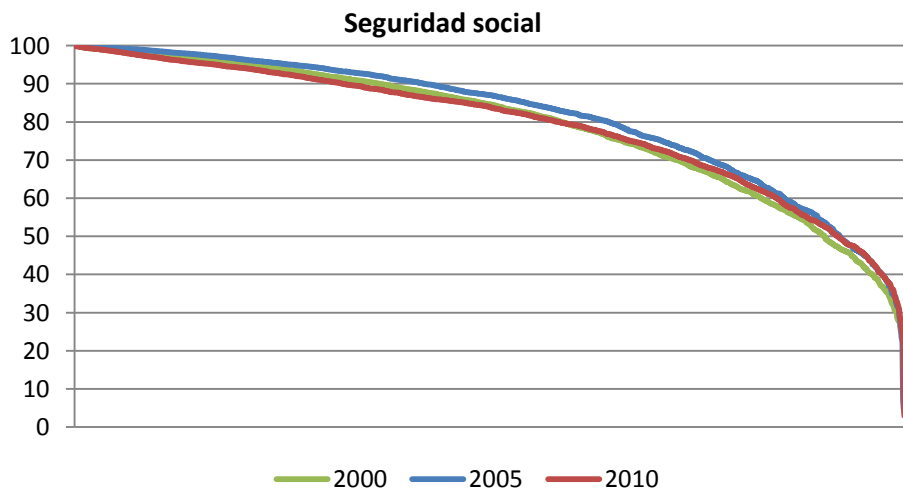
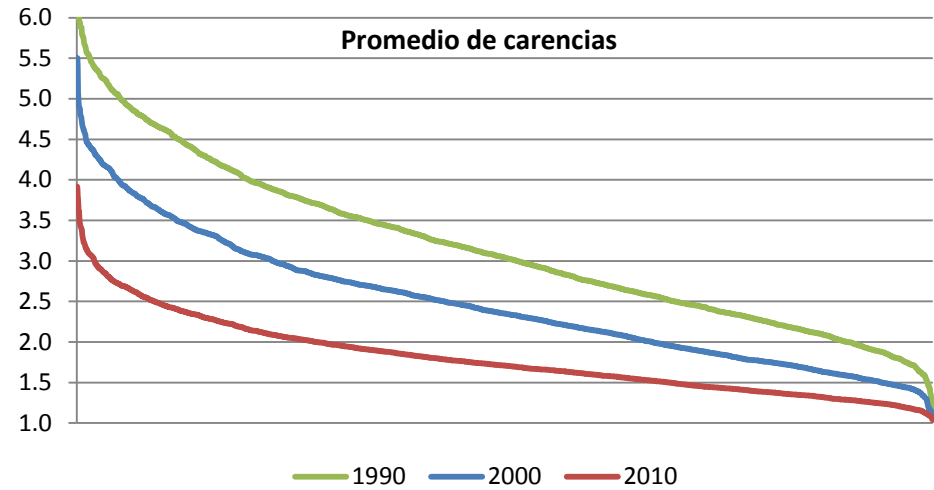
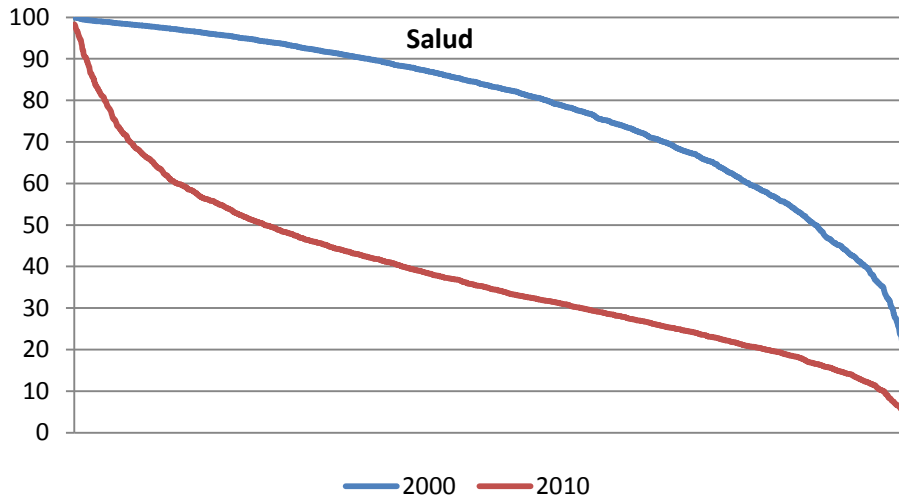
Efecto directo de las transferencias públicas monetarias en pobreza por ingresos*

Reducción de la población con ingreso inferior a la LBM

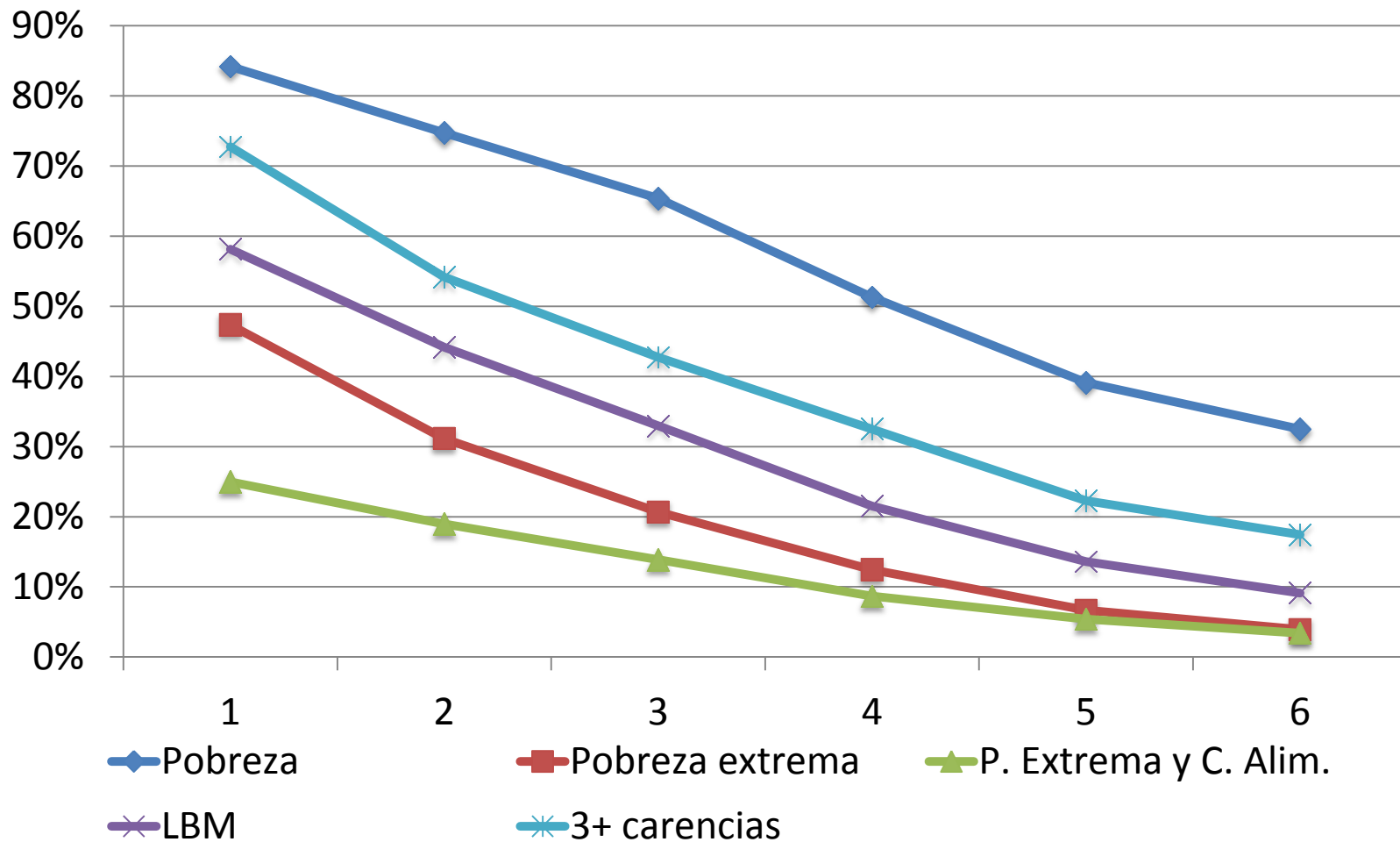


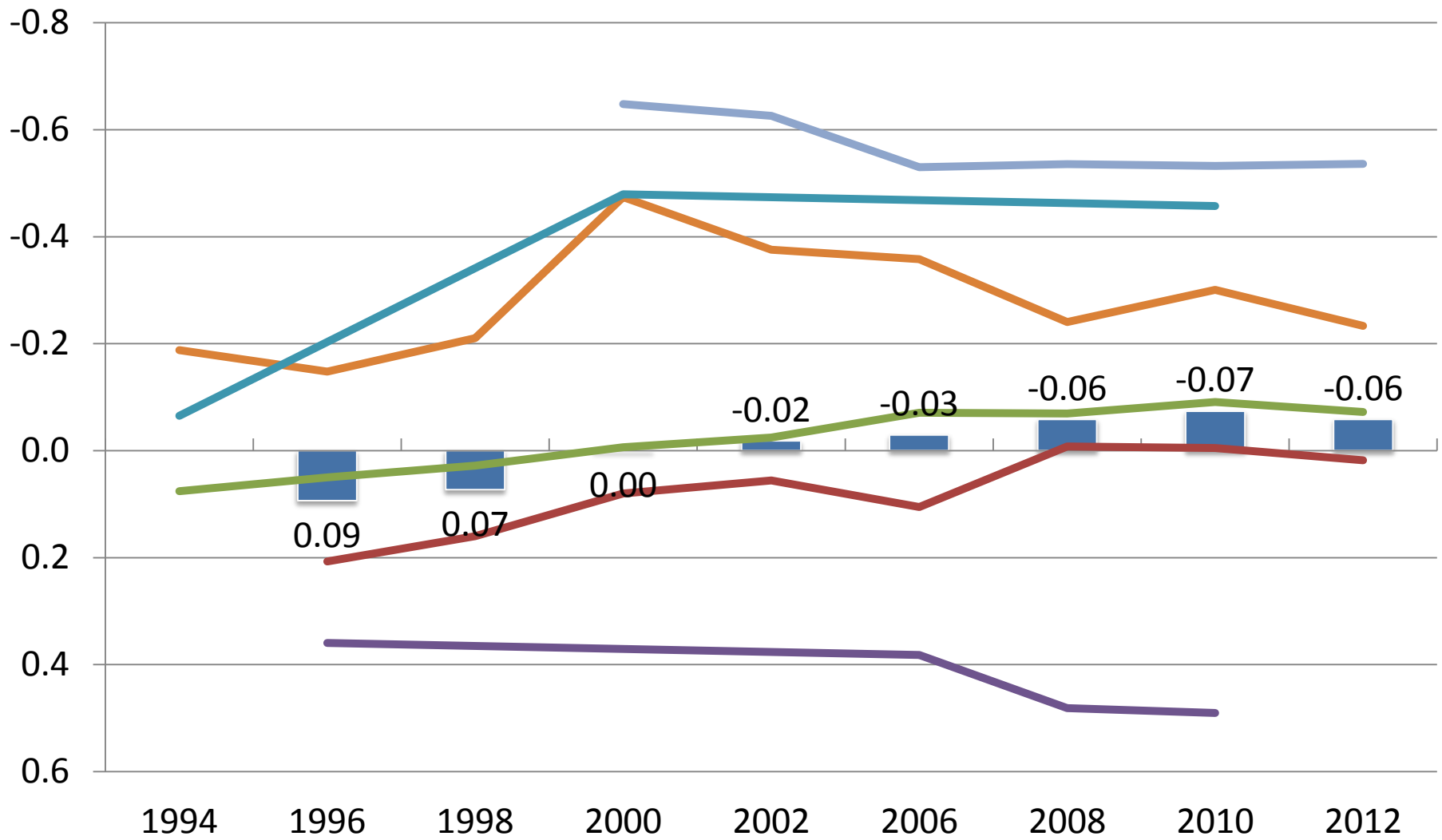
*Oportunidades, Procampo, PAL, PET, becas, 70 y Más, programas estatales de pensiones no contributivas, otros programas sociales

Desigualdades Regionales: municipios



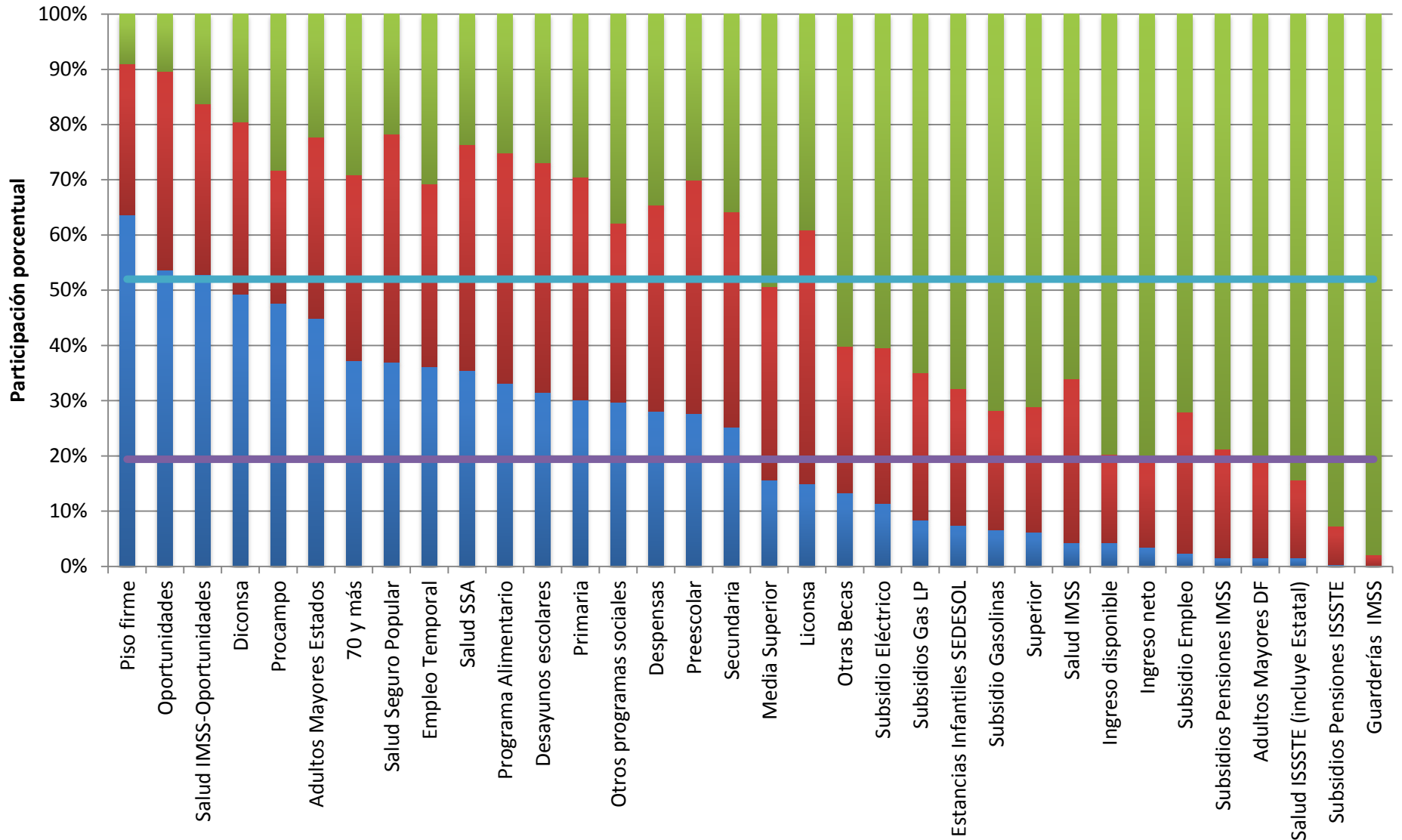
Pobreza, dispersión poblacional y acceso a mercados





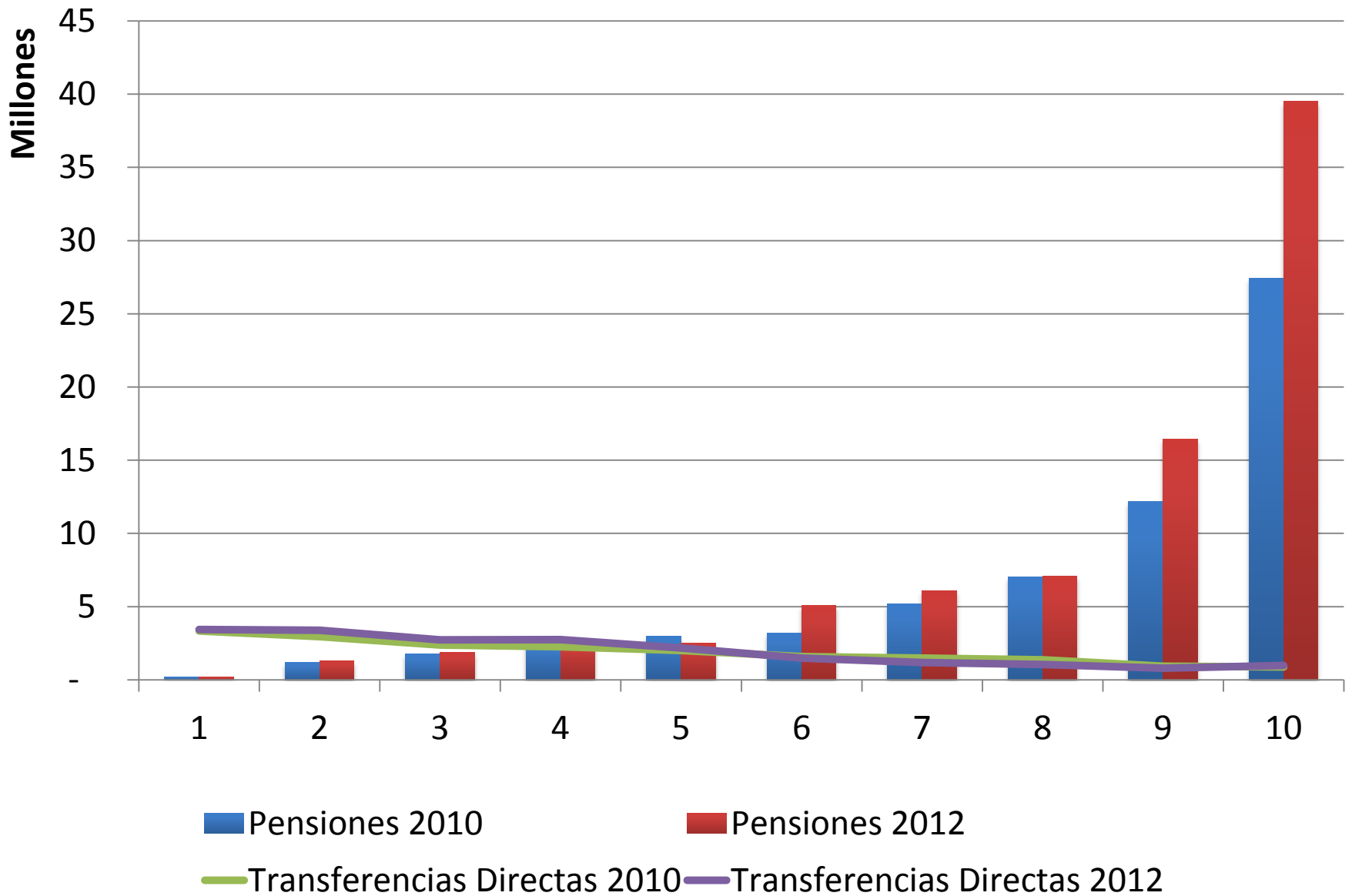
■ Gasto social total (exc. Pensiones)
■ Education
■ Seguridad social (pensiones)
■ Oportunidades

■ Salud
■ Transferencias directas
■ Programas alimentarios

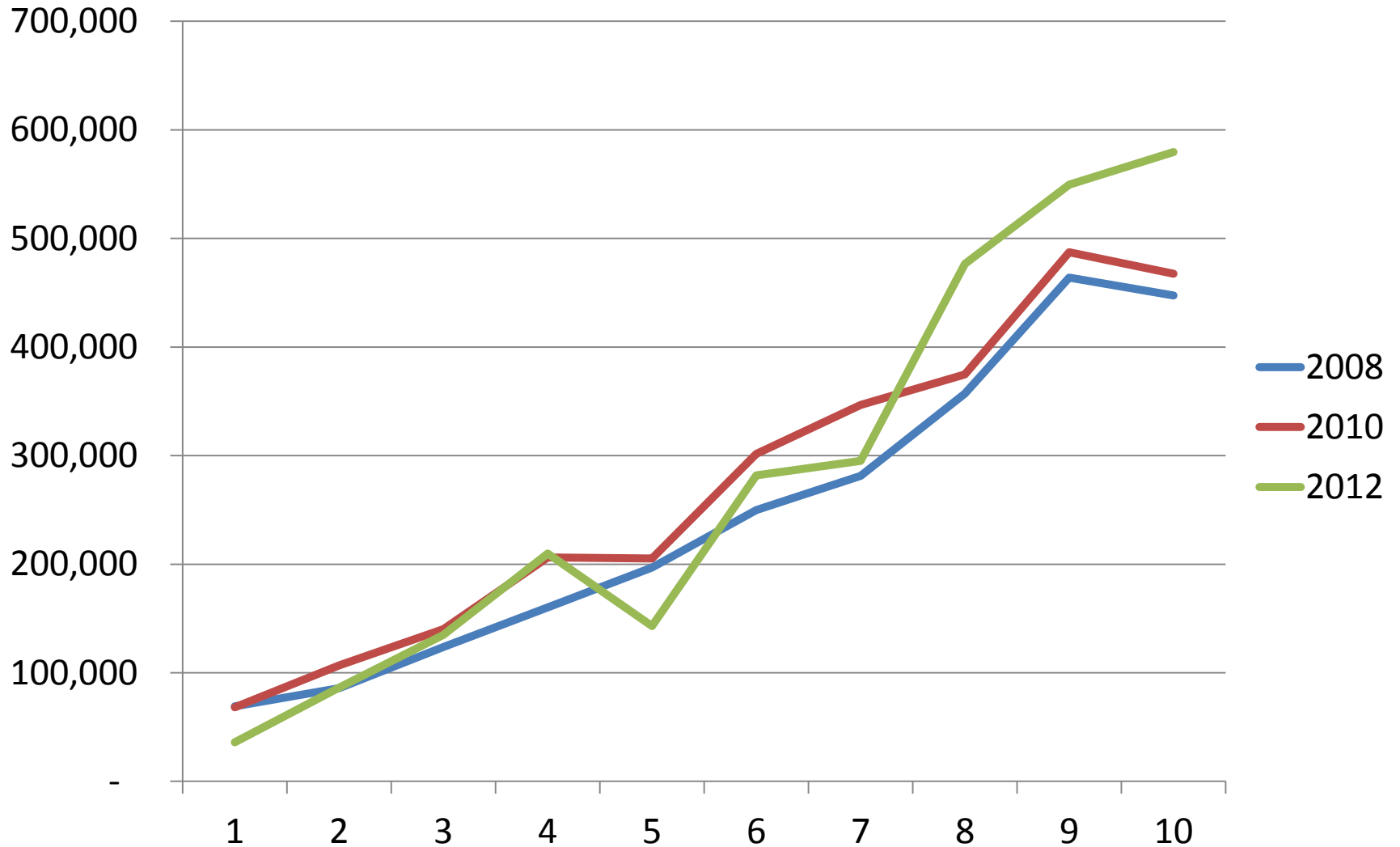


- % de beneficios recibidos por población No Pobre ni vulnerable por ingreso
- % de beneficios recibidos por población con ingresos < LB
- % de beneficios recibidos por población con ingresos < LBM
- Población con ingresos < LBM
- Población con ingresos < LB

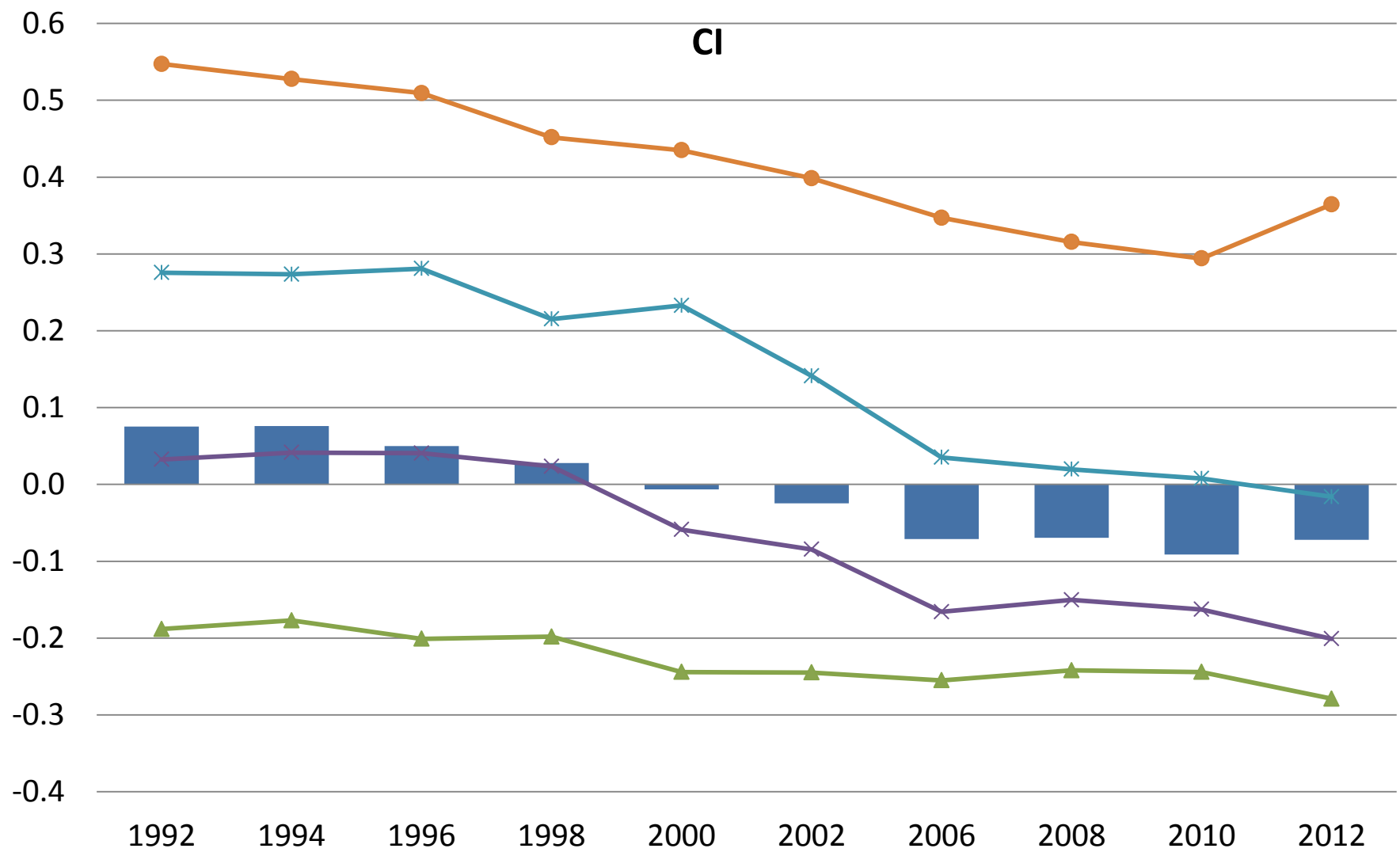
Transferencias directas e ingresos por pensiones: 2010-2012



Matrícula pública educación terciaria

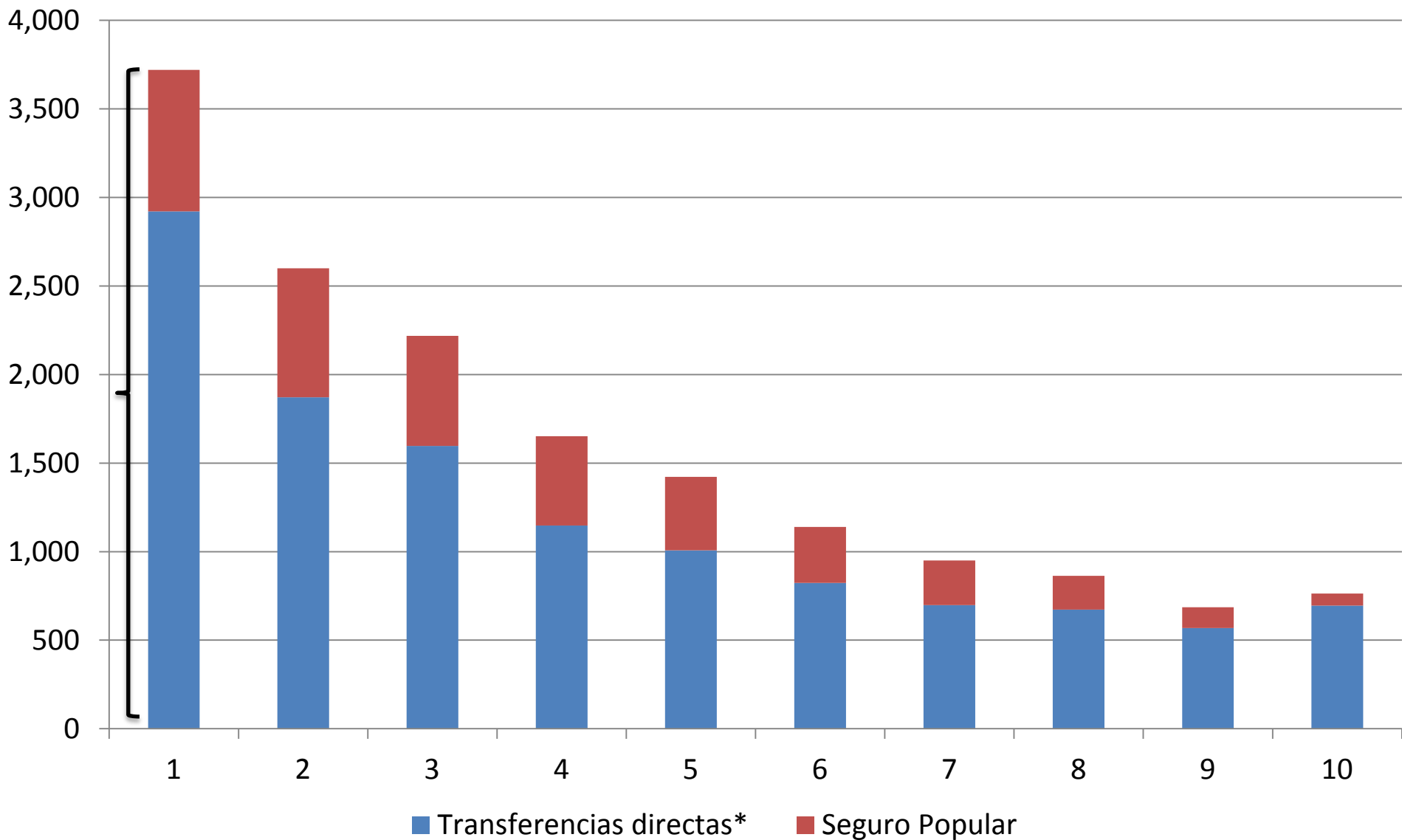


CI

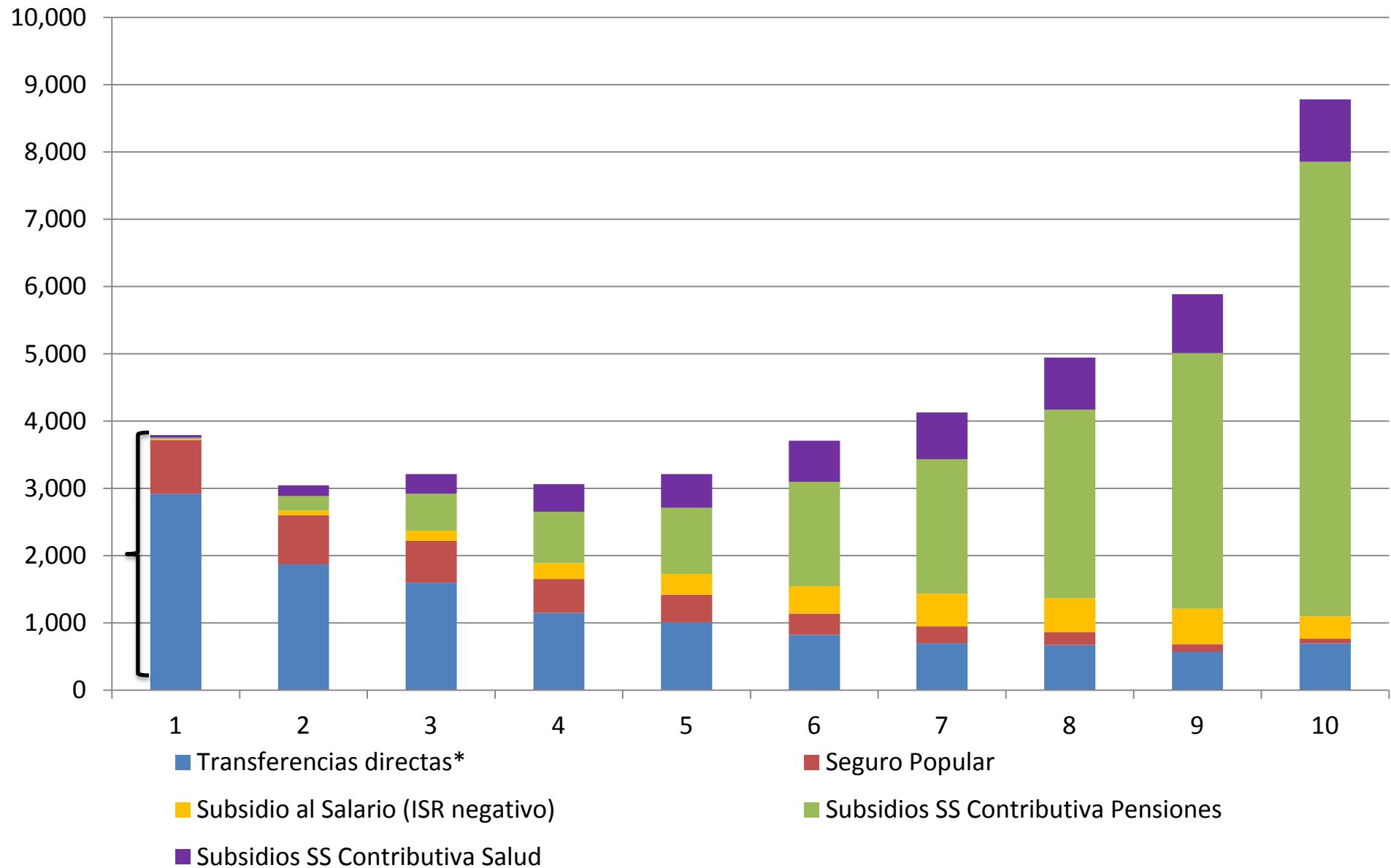


■ Total ▲ Primaria × Secundaria * Media-Superior ● Superior

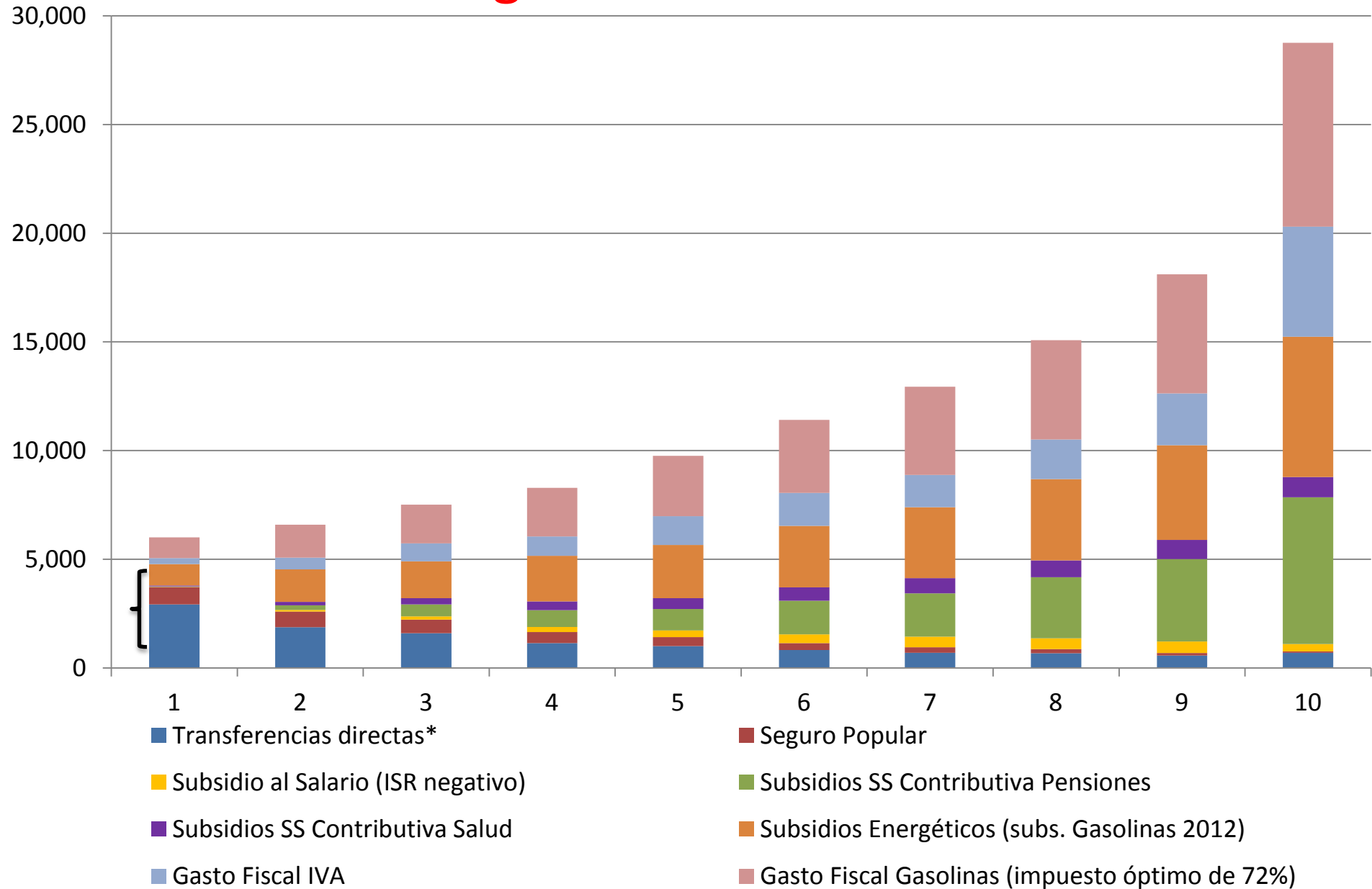
Transferencias directas, protección social NC



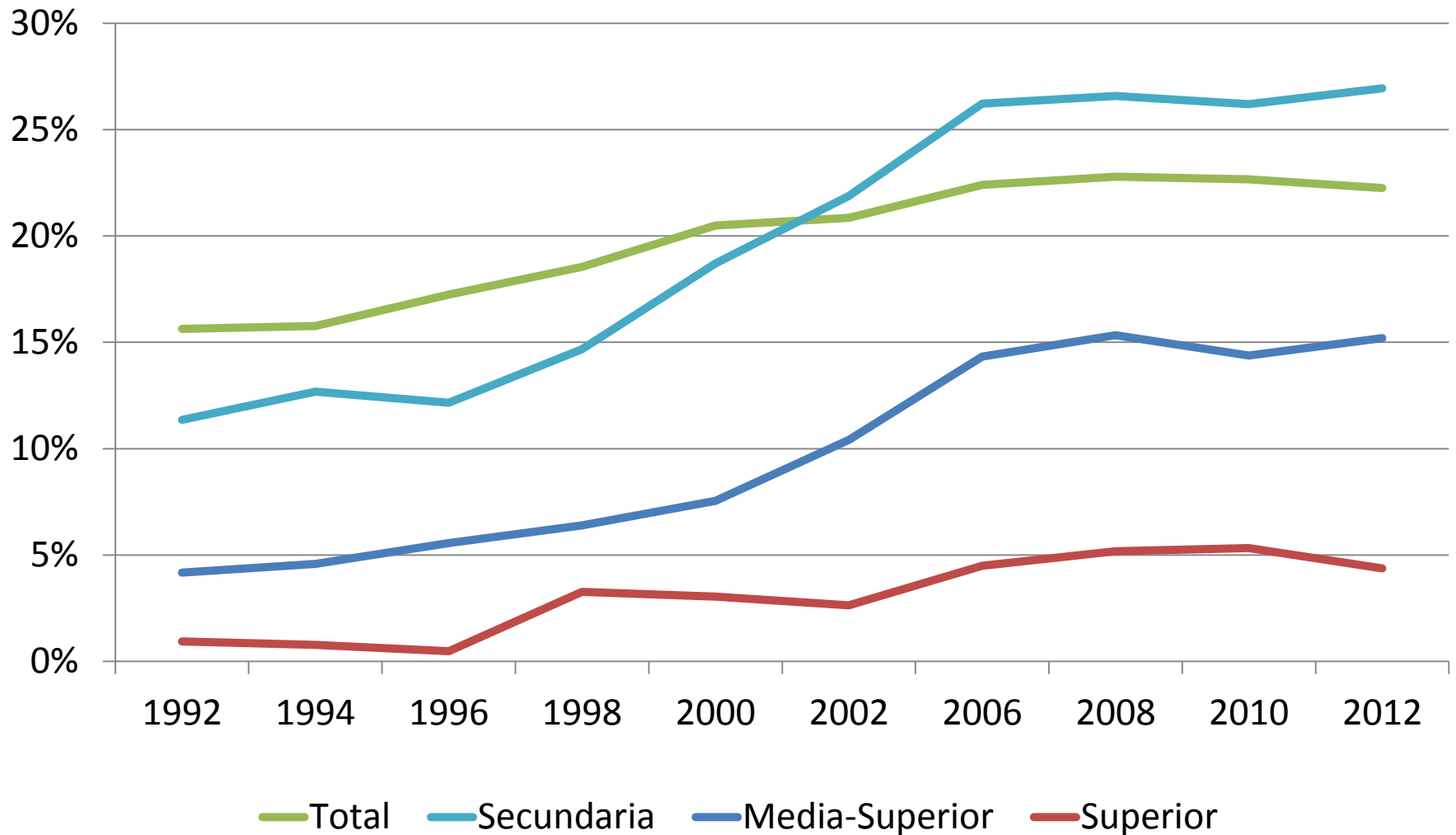
+ subsidios a la seguridad social contributiva



+ subsidios generalizados al consumo



Participación en educación pública del 20% más pobre por ingresos



Participación en servicios de salud públicos del 20% más pobre por ingresos

